

www.daeyangeng.com

DAEYANG ENGINEERING

YOUR BEST PARTNER IN THE WORLD



지사



본 사 - 경상남도 창원시 진해구 안골로 298번길 3-22 1층

TEL : 055-543-6440 FAX : 055-543-6442

지 사 - 경기도 안양시 동안구 시민대로 401 대릉테크노타운 15차 402호

TEL : 031-8084-9440 FAX : 031-8084-9441

DYE |주|대양엔지니어링



Contents

history

2003

- 주식회사 대양컨설턴트 설립

2004

- 과학기술부(현 산업통상자원부) 엔지니어링 활동주체 신고 (항만 및 해안, 토목구조)

2006

- 과학기술부(현 산업통상자원부) 엔지니어링 활동주체 신고 (토질 및 기초)
- 한국산업기술진흥협회 기업부설기술연구소 설립
- 건설교통부(현 해양수산부) 해외건설업(건설엔지니어링업) 등록
- 서울특별시(현 경상남도) 토목감리전문회사 등록

2008

- 서울특별시(현 경상남도) 일반측량업 등록
- 본사 이전(경상남도 진해시)

2013

- 품질경영시스템인증 획득(KS Q ISO 9001:2009 / ISO 9001:2008)
- 공공측량업 등록

2014

- (주)대양엔지니어링으로 상호변경

a preface

**“사람과 자연의 하모니를 모태로
적극적인 기술개발을 통해 친환경적이며
안전한 공간을 만들어 가겠습니다!”**

토목엔지니어링 분야에서 최고의 기업이 되겠다는 목표 하나로 2003년에 출범한 (주)대양엔지니어링은 축적된 기술력을 바탕으로 국내뿐만이 아니라 글로벌 토목엔지니어링의 선도기업이 되고자 끊임없이 노력하고 있습니다.

토목사업에 대한 사업타당성 검토에서 설계, 감리를 전문적으로 수행하는 (주)대양엔지니어링은 기술력 향상이 곧 새로운 성장동력을 인지하여 끊임없는 기술개발을 하고있으며, 앞서가는 기술을 바탕으로 최고의 품질을 약속하는 기업이 되겠습니다.

**창조적인 도전정신과 열정을 통해
최고의 기술력을 바탕으로 최고의 품질을
제공하겠습니다.**

information

회사명

주식회사 대양엔지니어링 / DAEYANG ENGINEERING CO.,LTD

사훈

誠心, 信義, 革新

주소

본사 : 경상남도 창원시 진해구 안골로 298번길 3-22 1층
 TEL : 055-543-6440 FAX : 055-543-6442
 지사 : 경기도 안양시 관양동 시민대로401 대릉테크노타운 15차 402호
 TEL : 031-8084-9440 FAX : 031-8084-9441

대표이사

서규학 (徐奎學, Kyu Hak-Seo)

홈페이지

<http://www.daeyangeng.com>

설립일

2003. 6. 12

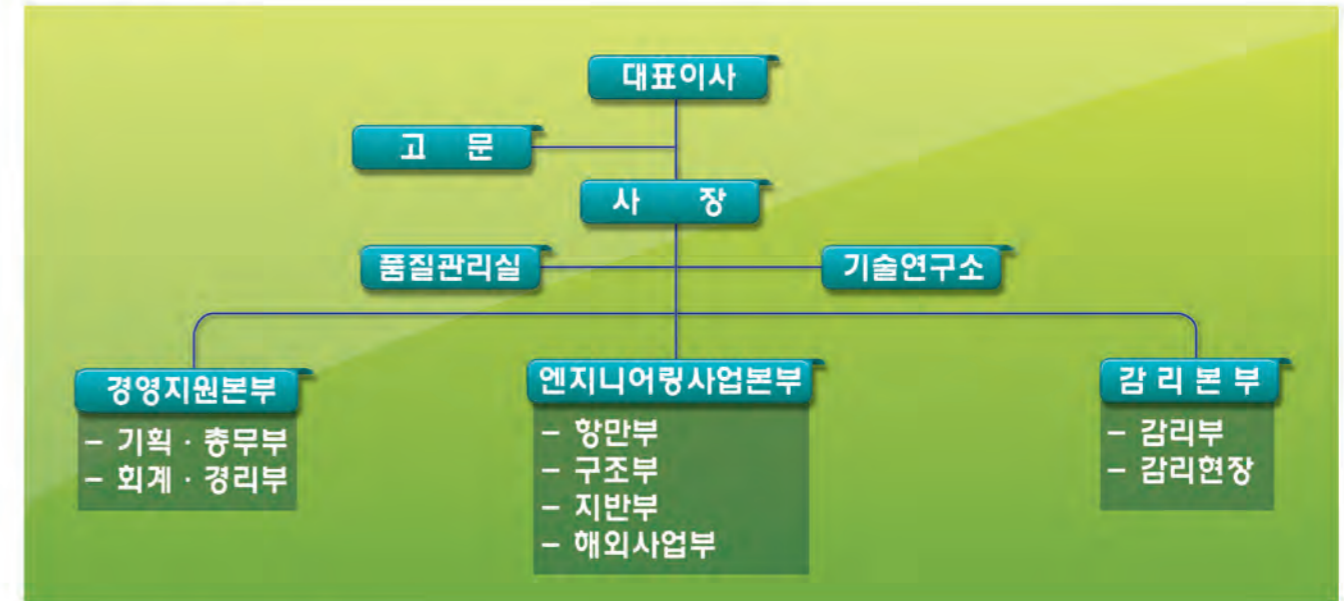
등록사항

엔지니어링활동주체(항만 및 해안, 토목구조, 토질 및 기초)
 기업부설기술연구소
 해외건설업(건설엔지니어링업)
 토목감리전문회사
 공공측량업
 품질경영시스템인증(KS Q ISO 9001:2009 / ISO 9001:2008)

특허

회동 포착형 항만 공사용 블럭(등록번호:10-1273391)
 열선 절단식 수중 공사용 톤백(등록번호:10-1278982)
 해양용 매트 설치 장치(등록번호:10-1332725)
 해수 교환 케이슨(등록번호:10-1366814)
 폐합대가 구비된 토목섬유 튜브 흙구조체(등록번호:10-1376096)

조직



사업범위





자연과 인간이 함께 누리는 해양공간 창출 및 안전한 시설물 설계

Harbor

항만부

항만 및 해안 분야에서의 다양한 프로젝트를 수행한 항만부는 고도의 기술축적을 토대로 자연과 인간이 함께 누리는 해양공간 창출과 안전한 시설물 설계를 위해 최선을 다하고 있습니다. 기본과 원칙을 바탕으로 이루어지는 **창조적인 기술개발**은 어떠한 프로젝트도 성공적으로 수행할 수 있는 자신감과 함께 합니다.

주요업무내용

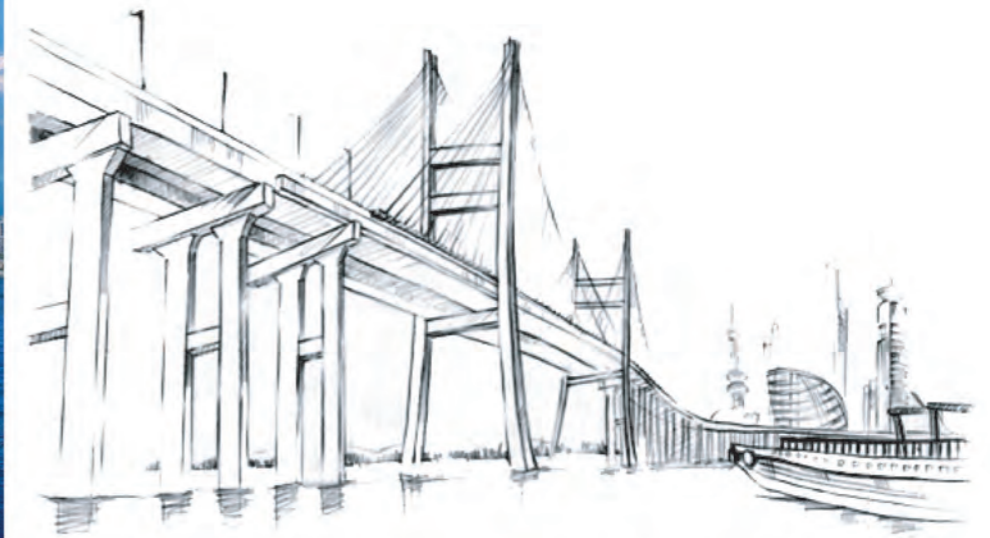
- 항만 기본계획 및 설계
- 어촌·어항 기본계획 및 설계
- 전용부두 개발계획 및 설계
- 항만 및 어항 리모델링 계획 및 설계
- 각종 해양 구조물 계획 및 설계
- 설계감리(설계VE등)
- 산업단지 조성 계획 및 설계
- 화물 및 여객터미널 계획
- 해안 및 공유수면 매립계획 및 설계
- 비관리청사업 및 민간투자사업 설계
- Marina Port 개발계획 및 설계
- 인공섬(해양신도시) 개발계획 및 설계





주요업무내용

- 케이슨 및 잔교시설 설계
- 교량구조물 설계
- 유류전용부두 및 특수 구조물 설계
- 내진해석 및 동적하중 설계
- 구조물 안전성 검토
- T/K설계 및 감리
- 해외 프로젝트 설계



친환경적이고, 미래지향적인 구조물 설계

구조부

각종 해양구조물, 지하구조물 및 교량등의 구조물 설계를 수행하고 있습니다.
 축적된 기술과 경험, **젊은 감각**과 **사고**를 바탕으로 안전에 중점을 두고
 환경과 경관을 고려한 경제적인 구조물 설계를 위하여 열정을 다하고 있으며,
 구조물 시공완료에 이르기까지 사후지원에도 최선을 다하고 있습니다.





지반공학적 문제에 대한 Total Solution 제공

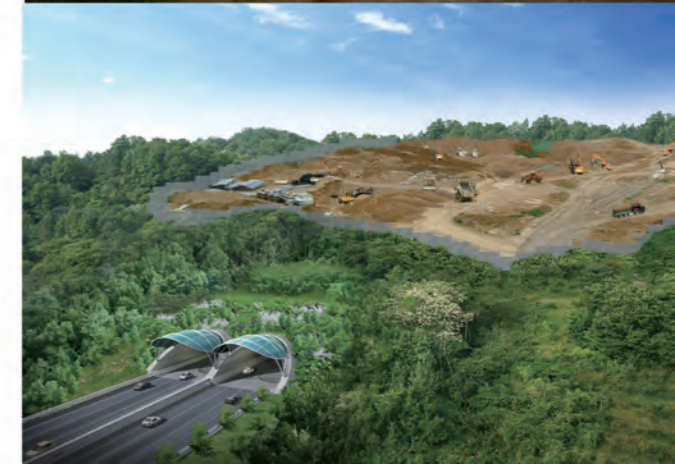
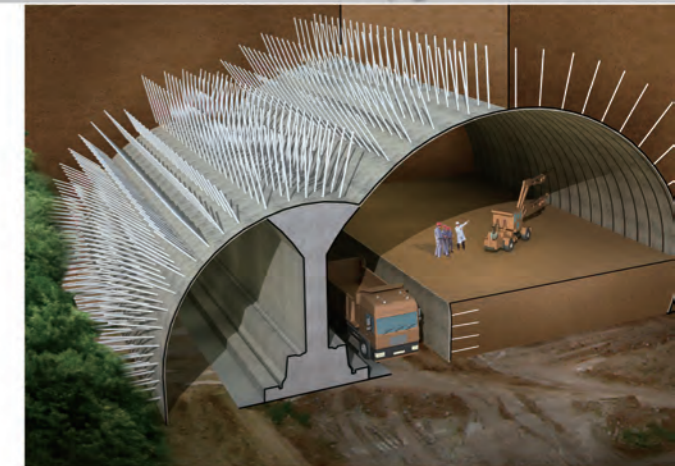
geotechnical

지반공학부

흙과 암반에 대한 공학적 특성 및 역학적 거동을 규명 후 정확한 조사와 평가를 거쳐 상부구조물과의 상호작용을 고려하여 **안정성과 경제성**을 확보함으로써 인간의 안전과 편리성에 기여하는 건설분야의 기본이 되는 역할을 수행하고 있습니다. 지반공학부는 모든 토목공학의 근간인 지반공학의 축적된 자료 및 전문기술로 국내 지반공학 분야에서 선도적인 역할을 수행하고자 최선의 노력을 다하고 있습니다.

주요업무내용

- 연약지반처리 및 침하안정설계
- 구조물 기초설계
- 사면안정해석과 지반보강설계
- 토류구조물 및 지하구조물의 설계
- 지반, 구조물의 내진해석
- 지표지질조사
- 육상 및 해상 시추조사
- 말뚝재하시험
- 물리탐사(전기비저항탐사 등)
- 실내시험(물리적, 역학적 특성시험)
- 현장시험(피에조콘, 베인시험 등)
- 연약지반침하안정관리 계측 등



기본과 원칙/풍부한 현장경험이 어우러진 완벽한 업무수행



The Harmony of Nature 12_13



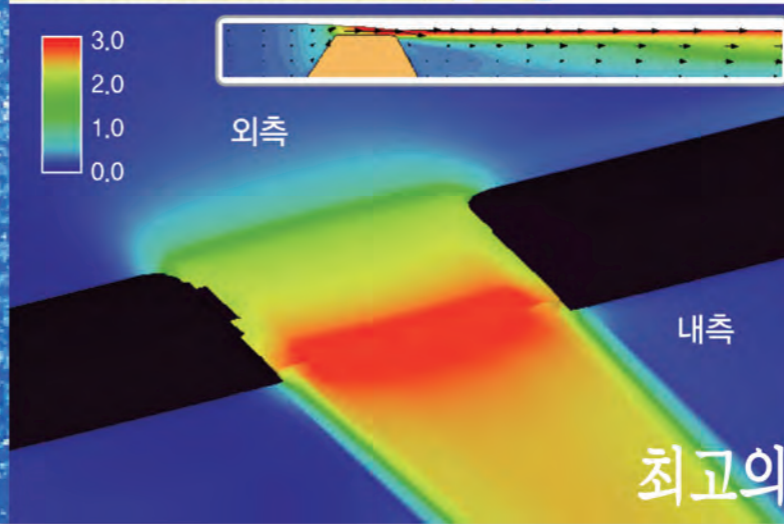
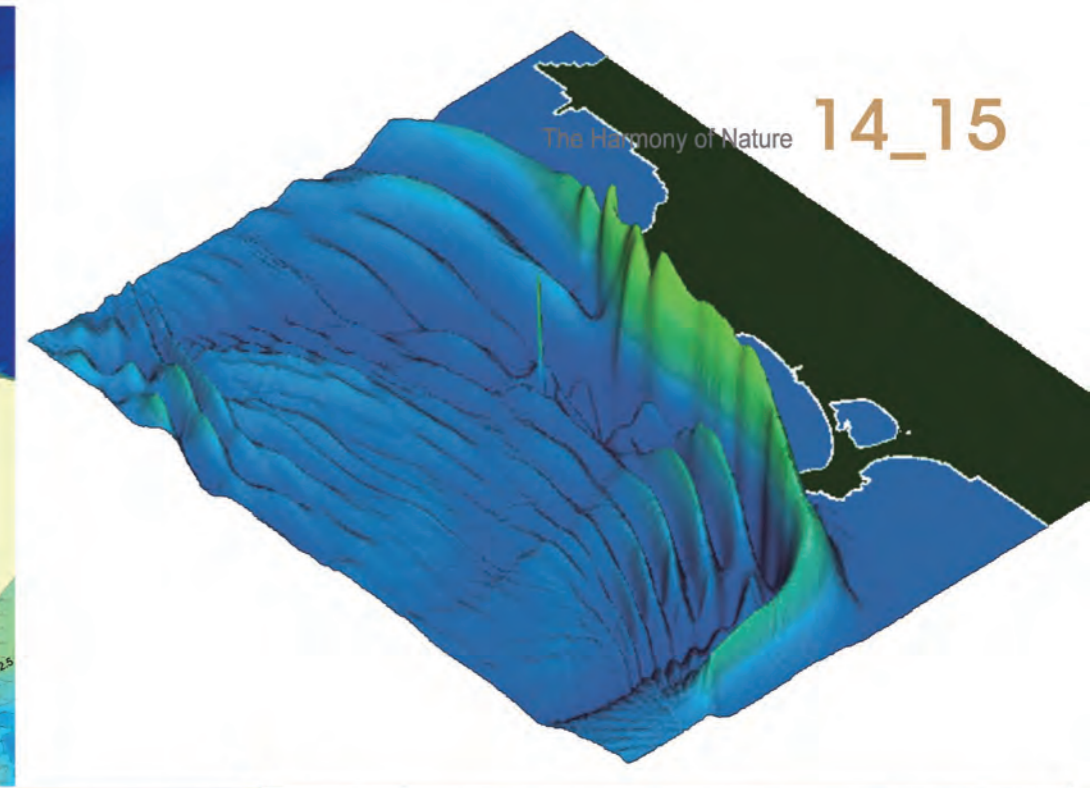
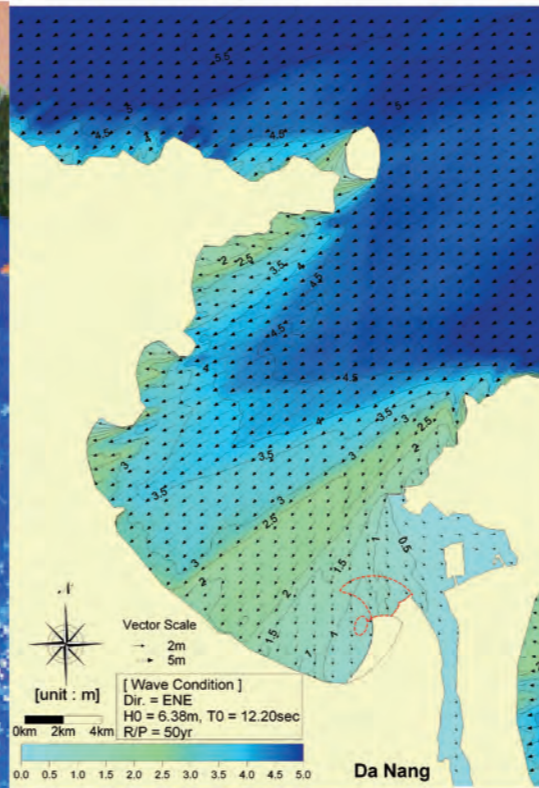
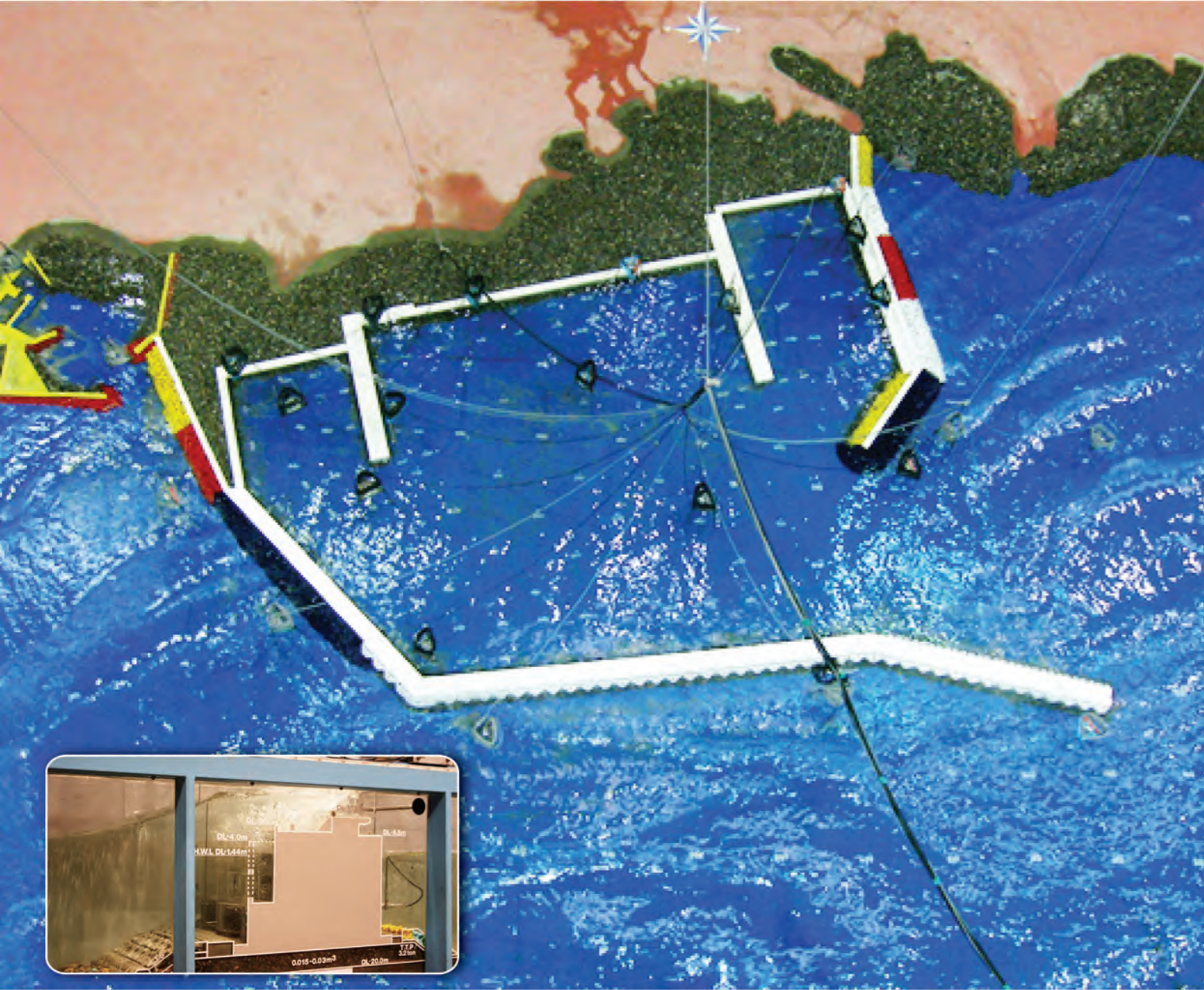
supervision

감리부

기본과 원칙/풍부한 **현장경험**이 어우러진 완벽한 업무수행능력으로
고객의 입장에서 생각하며 안전하고 경제적인 구조물을 만들기위해
최고의 품질확보 및 철저한 공정 **품질관리** 서비스를 제공하고 있습니다.

주요업무내용

- 책임감리
 - 건설기술관리법에 의한 품질관리, 시공관리, 공정관리, 안전 및 환경관리
- 기술지원업무
 - 각종설계도서 검토
 - 공사기성 및 준공검사
 - 현장점검, 확인, 평가, 기술지도
 - 설계변경 및 계약금액 조정 심사



최고의 설계를 위한 끊임없는 연구개발

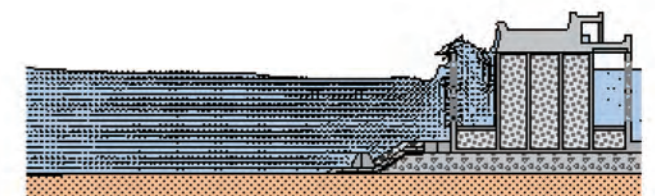
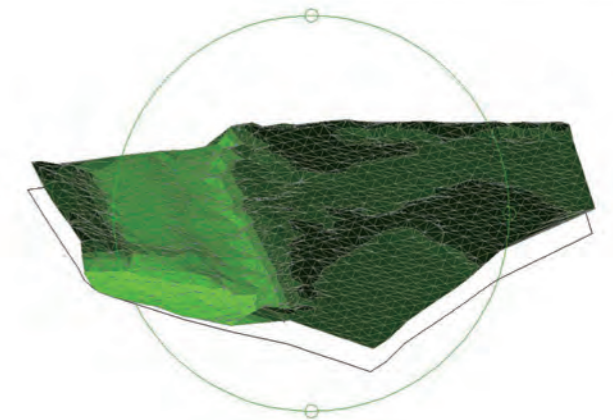
R&D Center

기술연구소

지속적인 산학협력을 통하여 연안구조물의 안정성 및 해양환경 변화등에 관한 각종 수치/수리 모델링과 기술자문을 수행하는 당사의 기술연구소는 현업부서와의 긴밀한 업무협력하에 현장성 있는 **설계 및 시공을 고려한** 연구를 수행하고 있습니다.

주요업무내용

- 항만 및 해안분야 기술자문
- 연안 침식 원인 규명 및 침식방지 대책 기술개발
- 지진해일 침수구역예측을 위한 연구개발
- 수치·수리 모델링 연구
 - 파랑, 조석, 해일
- 해양조사 기법 연구
- 설계기술개발 연구
 - 신뢰성 설계기법 개발
- 항만 및 해안관련 데이터베이스 구축



주요실적

● 새만금 신항만 방파제(1단계) 축조(2공구) 공사 T/K설계 및 실시설계

- 새만금 신항만 이용 활성화를 위한 항내 정온수역 확보
 - 방 파 제 : 1,600m
 - 비안도 어선보호시설 : 300m
 - 기 타 부 대 공 : 1식



● 제주해군기지 건설공사 T/K설계 및 실시설계

- 해군기지와 크루즈 터미널이 연계된 편리하고 친환경적인 다목적 기지건설
 - 방 파 제 : 2,449m
 - 해 군 접 안 시설 : 1,950m
 - 크루즈 접안시설 : 1,100m
 - 부 지 조 성 : 528,000m²
 - 기 타 부 대 공 : 1식



● 인천신항 진입도로 및 호안축조공사 T/K설계 및 실시설계

- 인천신항의 새로운 바닷길을 여는 친수·친환경적인 고품질의 해안도로 및 교량건설
 - 진 입 도 로 : 6,409m
 - 부 두 가 호 안 : 811m
 - 동 측 호 안 : 425m
 - 교 량 : 431m
 - 기 타 부 대 공 : 1식



● 흥도항 동방파제 축조공사 T/K설계 및 실시설계

- 흥도항 외곽시설을 축조하여 항내정온도 확보
 - 방 파 제 : 150m
 - 기 타 부 대 공 : 1식



● 항만설계분야

- 포항영일만항 외곽시설(2-1단계) 축조공사 보완실시설계 ('07, 포항지방해양항만청)
- 포항영일만항 외곽시설(2-1단계) 축조공사 보완(추가) 실시설계 ('08, 포항지방해양항만청)
- '10-평 00항 계류시설 설계VE용역 ('10, 해군중앙경리단)
- 목포남항 관공선 등 계류시설 기본 및 실시설계용역 ('11, 목포지방해양항만청)
- 실리도 관광 및 소득기반정비공사 실시설계용역('13, 창원시)
- 제2차 어촌어항발전기본계획수립용역('13, 해양수산부)
- 충남태안군 꽃지해수욕장 연안정비사업 기본 설계용역('13, 해양수산부)

- 울산신항 남방파제 및 기타공사(제2공구) 축조공사 대안설계 ('04, (주)대우건설)
- 부산신항 북컨테이너 터미널 부지조성공사 T/K설계 ('04, 삼성물산(주)의 2개사)
- 군장국가산업단지(장항지구) 호안도로 축조공사 대안설계 ('05, 삼성물산(주))
- 군·장신항만 남측안벽(3공구) 축조공사 대안설계 ('05, (주)대우건설)
- 목포항 해경부두 및 어업지도선부두 축조공사 T/K설계 ('06, (주)한양)
- 도장항 축조공사 대안설계 ('06, 남광토건(주)의 3개사)
- 광양항 서측배후단지(1공구) 조성공사 T/K설계 ('07, 보성건설(주)의 1개사)
- 군산항 제2준설도 투기장 축조공사 대안설계 ('07, 현대산업개발(주))
- 군산조선소 도크 및 의장안벽 축조공사 T/K설계 및 실시설계 ('08, 현대산업개발(주))
- 인천신항 I-1단계 컨테이너터미널 하부공 축조공사 (2공구) T/K설계 ('08, 현대산업개발(주)의 1개사)
- 부산신항 방파제 보강공사 T/K설계 ('09, (주)동양건설산업)
- '08-301-1 시설공사(1공구) T/K설계 및 실시설계 ('09, 삼성물산(주)의 5개사)
- 석문국가산업단지 건설공사 6공구에 대한 대안입찰설계 ('09, 두산건설(주))
- 인천신항 진입도로 및 호안축조공사(2공구) T/K설계 및 실시설계 ('09, (주)포스코건설의 4개사)
- 새만금방수제 동진5공구 건설공사 T/K설계 및 실시설계 ('10, 현대산업개발(주)의 6개사)
- 새만금방수제 만경4공구 건설공사 T/K설계 ('10, (주)대우건설)
- '10-진 자기축정/처리부두 시설공사 T/K설계 및 실시설계 ('10, 현대건설(주)의 3개사)
- '10-동 00항 상가시설 건설공사 T/K설계('10 STX건설(주))
- 포항영일만항 남방파제(1단계 1공구) 축조공사 T/K설계 ('11, 현대산업개발(주)의 2개사)
- 부산항 신항 서컨테이너터미널 2-5단계 축조공사 T/K설계 ('11, (주)포스코건설의 3개사)
- 새만금 신항만 방파제(1단계) 축조(2공구) 공사 T/K설계 ('11, (주)포스코건설의 3개사)
- 부산항 신항 송도 준설도투기장 호안축조공사 T/K설계 ('12, (주)포스코건설의 3개사)
- 흥도항 방파제 축조공사 T/K 설계 및 실시설계('12, (주)한양의 4개사)





민자사업 (비관리청 및 BTO 등)

- 부산신항 2-3단계 컨테이너부두 민간투자사업 사업계획서 작성용역 ('05, 삼성물산(주)와 3개사)
- 울산신항개발(1-1단계) 민간투자시설사업(케이슨단면, Rail간격 및 상수도인입변경) 실시설계 ('05, (주)대우건설)
- 평택·당진항 시멘트전용부두(서부두6번선석) 축조공사 실시설계 ('06, (주)영진공사)
- OC안벽연장 및 매립공사 기본 및 실시설계 ('06, (주)삼성중공업)
- 마산항개발사업(1-1단계) 민간투자시설사업 변경설계 ('06, 현대산업개발(주))
- 부산항신항 2-4단계 컨테이너부두 민간투자사업 기본 및 실시설계 ('06, 현대산업개발(주))
- 사천(송포만) 산업단지개발 타당성분석을 위한 기초 조사용역 ('07, SPP해양조선(주))
- 사천 광포 일반지방산업단지 지정신청용역 ('07, (주)대우건설의 1개사)
- 거제조선소 가로지 돌핀식 안벽공사 점사용인허가 및 설계용역 ('07, (주)삼성중공업)
- 사천 송포 일반산업단지 지정신청용역 ('07, SPP해양조선(주))
- 목포항 대불부두(61,62번선석) 배면포장공사 실시계획 승인신청용역 ('08, 흥익산업(주))
- 진해항 철재전용부두 축조공사 중 설계감리용역 ('08, STX건설(주))
- 울산신항(1-2단계) 남항부두(1-9번선석) 실시설계 설계감리용역 ('08, 세방(주)와 8개사)
- 거제조선소 가로지 돌핀식 안벽공사 변경설계 ('08, (주)삼성중공업)
- 마산항 제5부두 배후부지 야적장조성 인·허가 및 실시설계 ('08, (주)동방)
- 공수지구 공유수면 매립기본계획 반영요청서작성용역 ('09, (주)삼미건설)
- 한내 모사지구 공유수면매립 설계 및 인·허가 작성용역 ('10, (주)21세기조선)
- 포스코 석탄이용 SNG 생산플랜트 사업 해수 취배수시설 기본설계 및 실시설계 ('11, (주)포스코건설)
- 회진항 실시설계(변경)용역 ('12, 전주건설(주))
- 서남해 해상풍력 배후항만 요건 개발 연구용역 ('12, 한국에너지기술평가원(주))
- 인천신항 진입도로 및 호안축조공사 2공구 B구간 실시설계_시공여건 변경('12, (주)포스코건설)
- 하동지구 갈사만 조선산업단지 개발계획변경 및 실시계획변경 용역 ('12년, 하동지구개발사업단(주))
- 부산항 신항 2-4단계 컨테이너부두 민간투자사업 실시설계 용역('13년, 현대산업개발(주))

해외설계분야

- Coal Transportation Route Study of Nam-Dinh Power Plant('12, 태광파워홀딩스(주))
- Emirates LNG Terminal Project('12, (주)삼성엔지니어링)
- Upgrade the facilities for submarine repair and maintenance including a new submain construction('13, PT PAL)

기타설계분야

- 국군체육부대 이전사업 T/K설계 ('08, (주)태영건설)
- 고군산군도 연결도로(2공구) 건설공사 T/K설계 및 실시설계 ('09, 대림산업(주))
- 보령-태안(제1공구) 도로건설공사 T/K설계-항만분야 ('09, GS건설(주))
- 압해-암태(1공구) 도로건설공사 T/K설계 및 실시설계-항만분야 ('09, (주)대우건설)
- 압해-암태(2공구) 도로건설공사 T/K설계-항만분야 ('09, 현대산업개발(주))
- 특수전사령부 및 제3공수특전여단 이전사업 시설공사 T/K설계 및 실시설계 ('09, (주)대우건설의 4개사)
- 하의-신의 연도교 개설공사 T/K설계 및 실시설계-항만분야 ('10, (주)한양외 6개사)
- 화양-적금(2공구, 3공구) 도로건설공사 T/K설계-항만분야 ('11, 삼성물산(주), (주)포스코건설)
- 상주 종합물류단지 지정/승인 조사설계용역('12, (주)상주개발)

감리분야

- 「울산항 화암부두 의장안벽 연장공사」 및 「울산항 화암부두 일부개축 및 하역크레인 레일설치공사」 통합감리용역 ('07, 현대중공업(주))
- 진해 국가산업단지 항만부분건설(STX조선 의장안벽연장)공사 책임감리용역 ('07, STX조선(주))
- 울산항 염포부두(2번선석) 축조공사 전면책임감리용역 ('07, 현대중공업(주)의 1개사)
- 평택·당진항 시멘트전용부두(서부두6번선석) 축조공사 전면책임감리용역 ('07, (주)영진공사)
- 감천항(STX조선) 의장안벽 설치공사 책임감리용역 ('08, STX조선(주))
- 포항영일만항 외곽시설(2-1단계) 축조공사 전면책임감리용역 ('09, 포항지방해양항만청)
- 감천항 정은도 항상 외곽시설 설치공사 전면책임감리용역 ('11, 부산지방해양항만청 부산항건설사무소)
- 갈사만 조선산업단지 조성공사 전면책임감리용역('12, 하동지구개발사업단(주))
- 울릉(사동)항 2단계 동방파제 축조공사 전면책임감리용역('14년, 포항지방해양항만청)